

RAC-5 Relè statico 5 canali 1Amp. 240V AC

Relè statico Zero-crossing 5 zone monofasi 1 Amp. 240Vac .
Controllo logico 12-24V dc 5-10mA.
Led di controllo rottura carico semiconduttore
e mancanza tensione.



DATI TECNICI PER CANALE:

- Range della tensione di pilotaggio 12-24V dc
- Assorbimento ingresso 5-10mA
- Range della tensione di lavoro 110-240V AC
- Portata in corrente continuativa 1 Ampere a 45°C temperatura ambiente per canale.
- I_{2t} 10ms per fusibile extrarapido 30A
- Tensione di isolamento 3000V
- Led per il controllo visivo della rottura totale del carico, mancanza tensione e cortocircuito semiconduttore.

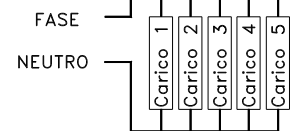
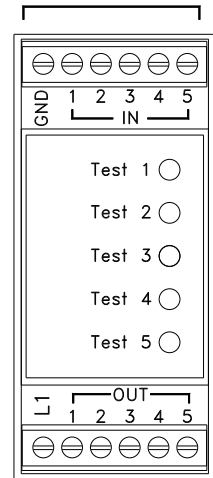
UTILIZZI DIVERSI:

- Portata totale (somma della corrente delle zone) 5Amp.
- È possibile commutare 5A usando un solo canale, 2,5A utilizzando due canali, 1,6A utilizzando tre canali e così via sino ad un massimo di 5Amp. totali.**

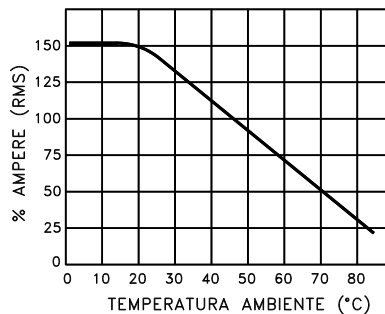
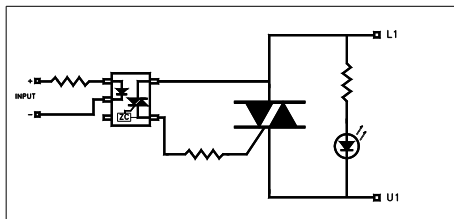
Funzionamento diagnostica:

I cinque led posti sul frontale sono accesi in assenza di segnale di controllo. Stanno ad indicare che è presente tensione nell' ingresso comune L1 e che i carichi da controllare sono collegati. Al momento dell' attivazione tramite il segnale di controllo dei singoli relè i led si spengono essendo collegati in parallelo al contatto statico. Se si utilizzano con dei cicli SSR essi permettono di avere un resoconto visivo sempre presente.

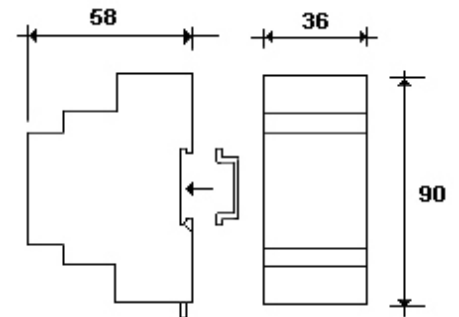
Controllo
12-24V dc



Schema elettrico per zona



Dimensioni



INSTALLAZIONE :

Gli armadi in cui i relè statici (scr/triac) vengono montati , devono avere una capacità di ventilazione o condizionamento tale che durante il funzionamento al loro interno la temperatura non superi i **45°C** .
E' consigliato l'utilizzo di fusibili extrarapidi di portata e rottura adeguata al modello utilizzato (vedi scheda tecnica).
Verificare che il relè statico **corrisponda per tensione e corrente** all'applicazione richiesta.
Utilizzare **cavi di sezione adeguata all'applicazione**.

I relè statici devono essere montati verticalmente, **evitare il montaggio a file sovrapposte**.

Per attivare in modo corretto il relè statico, in fase di accensione, ritardare il segnale di controllo (Min. 0,3 Sec) e in fase di spegnimento escludere prima il segnale di controllo e poi la potenza.

Nei quadri elettrici dove vengono utilizzati i relè statici e giusta norma disporre di interruttori differenziali o dispositivi in grado di rilevare dispersione verso massa per la sicurezza del personale.

Manutenzione :

Le manutenzioni devono essere fatte da personale specializzato e istruito sui rischi di natura elettrica.

Prima di intervenire sui relè statici accertarsi di aver tolto **Tensione** .Attendere che il relè statico **si sia raffreddato** .

Ogni 6 mesi verificare le chiusure elettriche di collegamento del relè statico.

Periodicamente verificare che all'interno della cabina non siano cambiate le condizioni di scambio termico (max 45°C).